



手に届く
理想のセミオーダープラン

手に届く価格で 自分達のライフスタイルに合った家を建てたい

そんな希望を叶えた家が **mamamo Dear**

自分らしさも表現できるセミオーダー型住宅です。

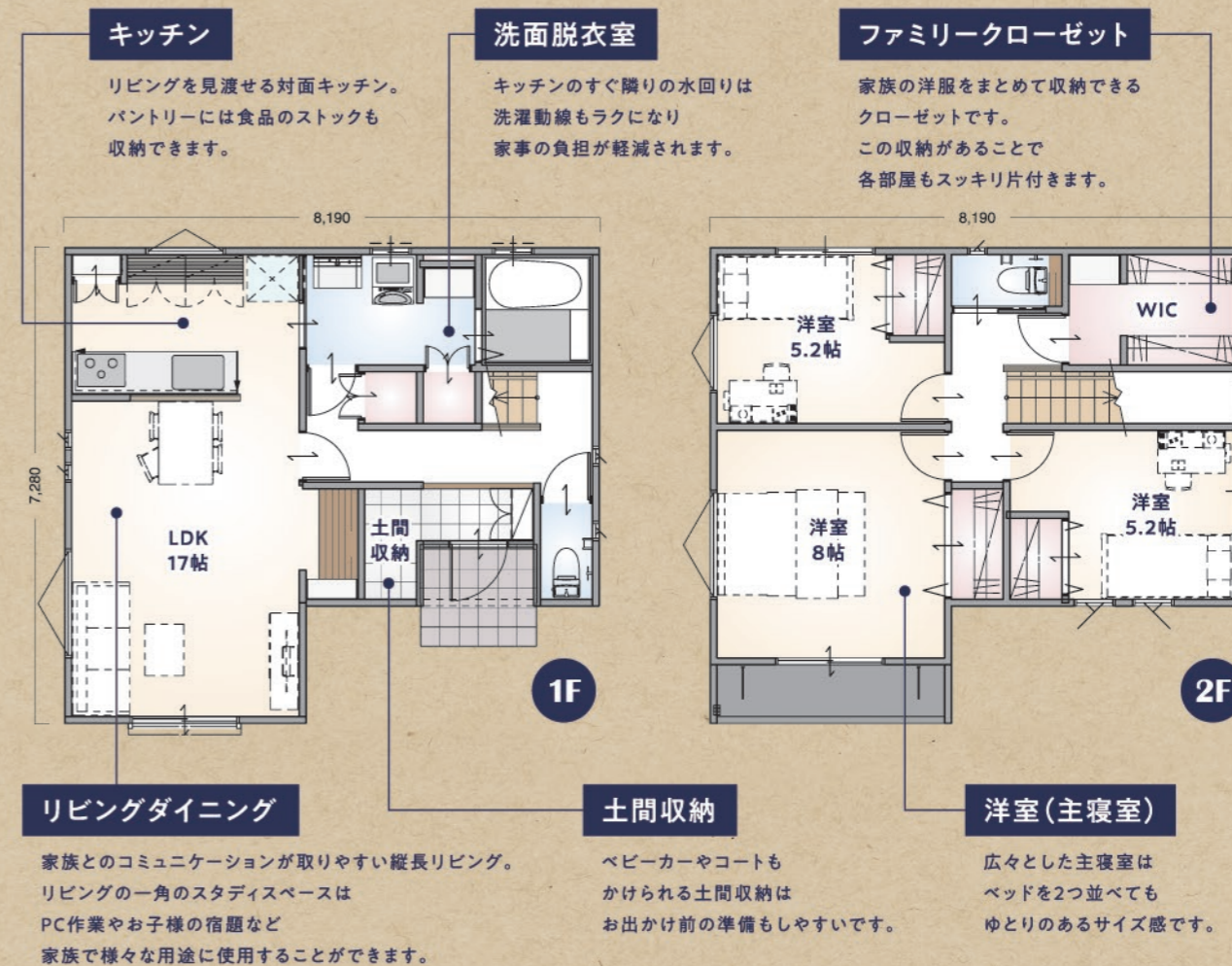
厳選120プランの一部抜粋になります。

土地の条件や、必要な部屋数に応じてご提案致します。



South Plan

ZEH対応可



建築面積	51.34㎡(15.53坪)	延床面積	96.88㎡(29.29坪)
1F床面積	49.68㎡(15.02坪)	工事施工面積	102.67㎡(31.05坪)
2F床面積	47.20㎡(14.27坪)		プランNo.ZS31-9.0

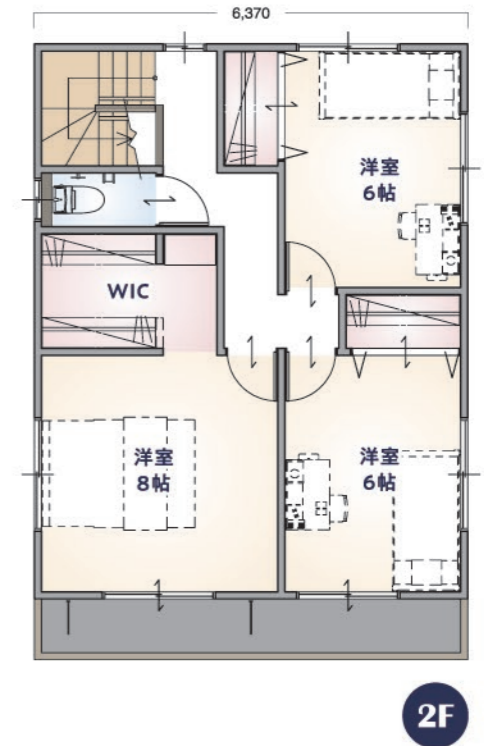
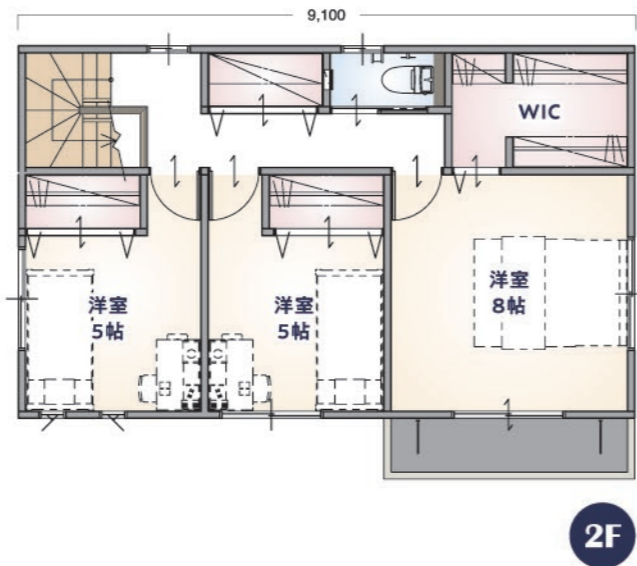
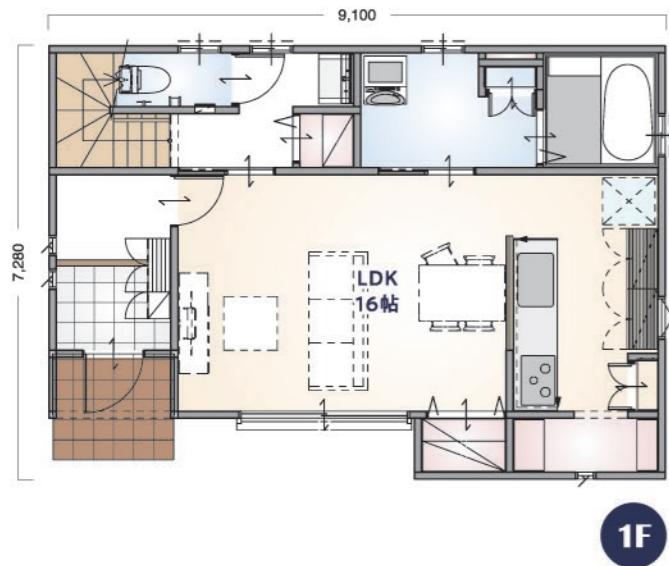
内観イメージ



South Plan ~1~



South Plan ~2~



ZEH対応可

建築面積	52.99㎡ (16.02坪)
1F床面積	51.34㎡ (15.53坪)
2F床面積	49.68㎡ (15.02坪)
延床面積	101.02㎡ (30.55坪)
工事施工面積	105.98㎡ (32.05坪)



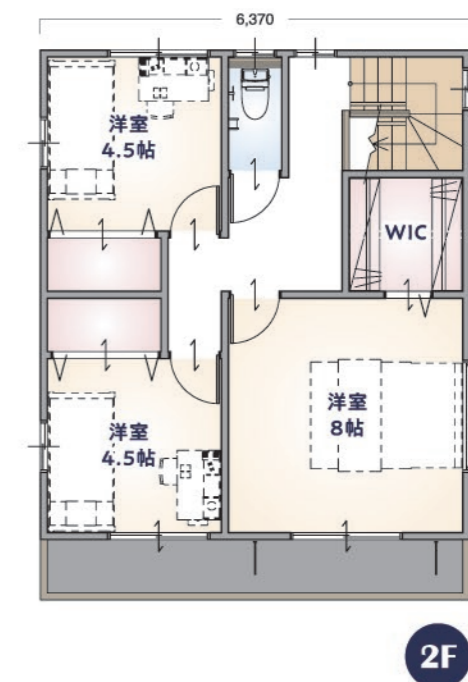
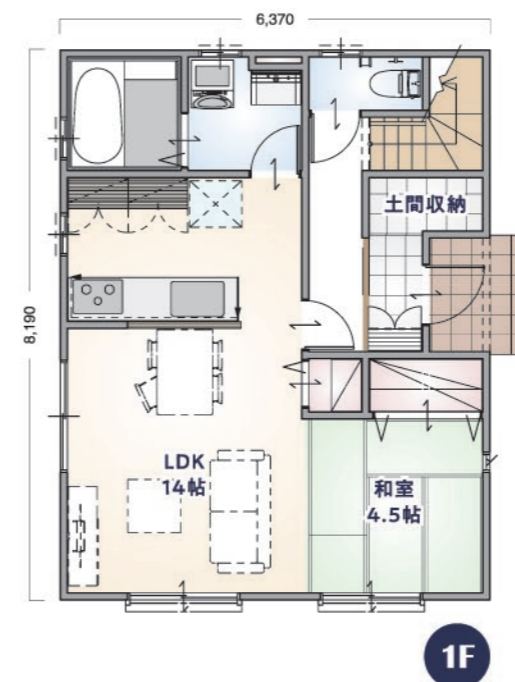
ZEH対応可

建築面積	55.48㎡ (16.78坪)
1F床面積	55.48㎡ (16.78坪)
2F床面積	52.17㎡ (15.78坪)
延床面積	107.65㎡ (32.56坪)
工事施工面積	113.44㎡ (34.31坪)

East & West
Plan
~1~



East & West
Plan
~2~



ZEH対応可

建築面積	54.65㎡ (16.53坪)
1F床面積	52.99㎡ (16.02坪)
2F床面積	43.06㎡ (13.02坪)
延床面積	96.05㎡ (29.04坪)
工事施工面積	109.29㎡ (33.06坪)



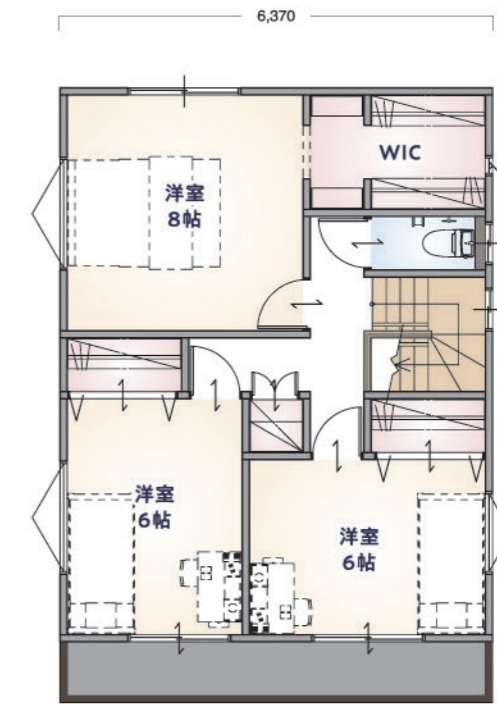
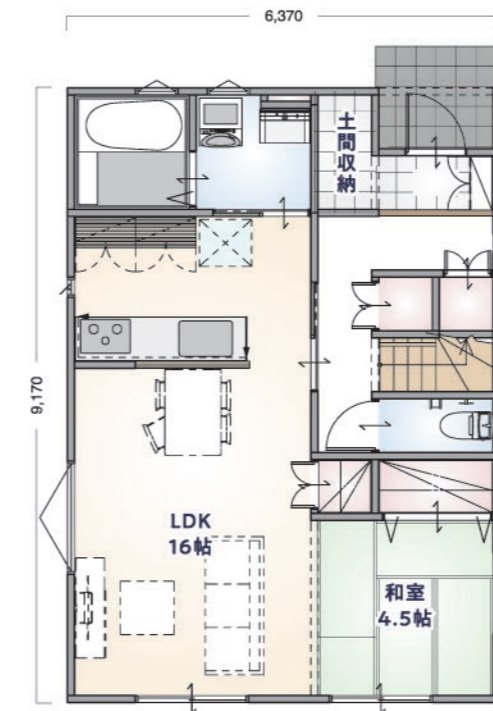
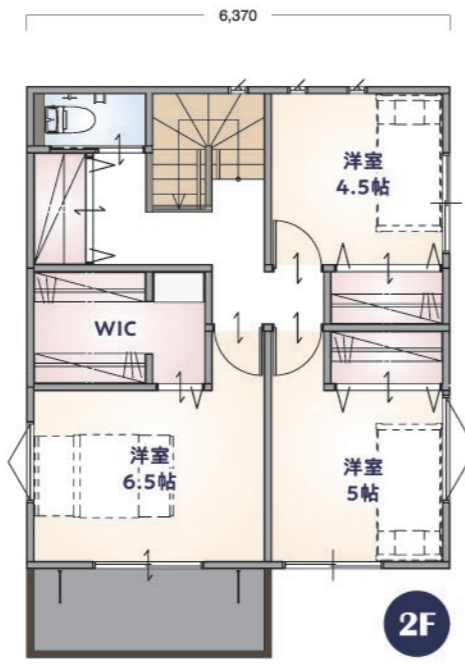
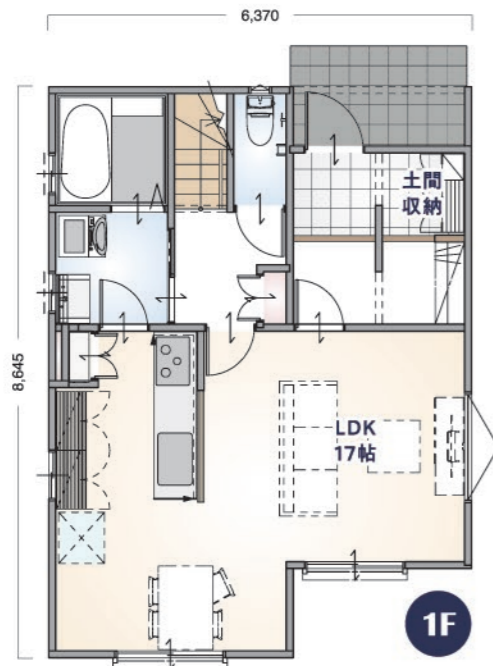
ZEH対応可

建築面積	52.17㎡ (15.78坪)
1F床面積	50.51㎡ (15.27坪)
2F床面積	46.37㎡ (14.02坪)
延床面積	96.88㎡ (29.29坪)
工事施工面積	104.33㎡ (31.55坪)

North Plan ~1~



North Plan ~2~



ZEH対応可

建築面積	51.34㎡ (15.53坪)
1F床面積	48.85㎡ (14.77坪)
2F床面積	46.37㎡ (14.02坪)
延床面積	95.22㎡ (28.79坪)
工事施工面積	102.67㎡ (31.05坪)



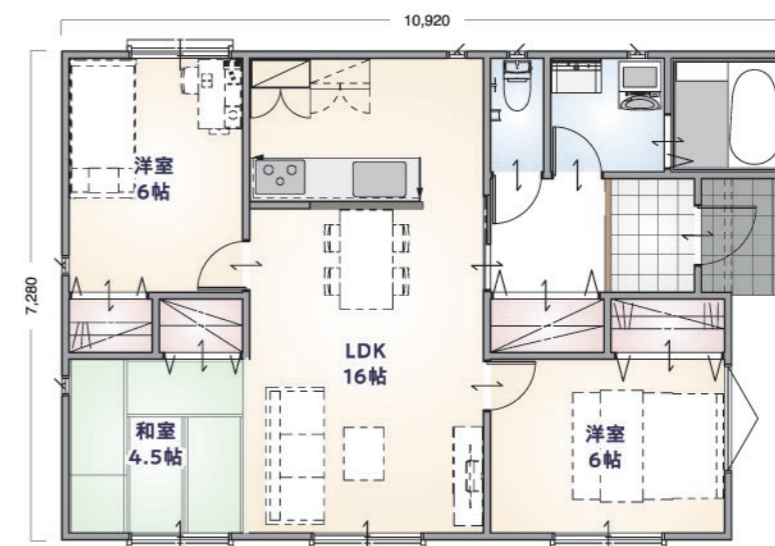
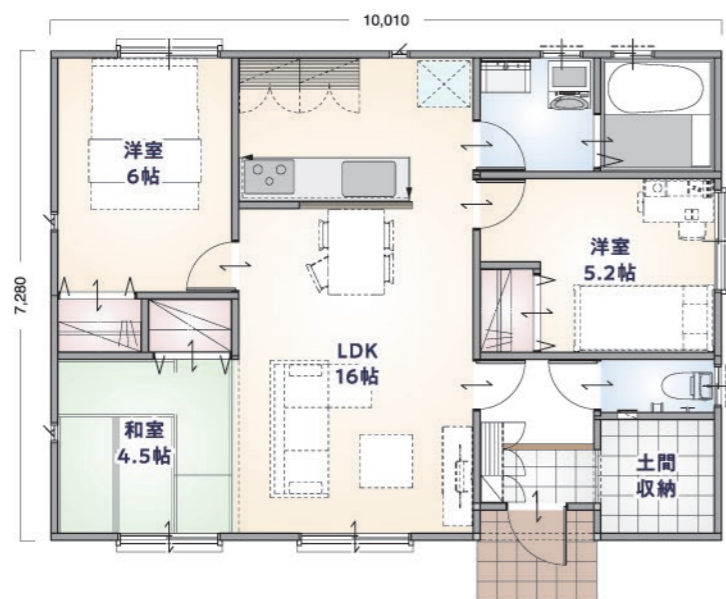
ZEH対応可

建築面積	57.96㎡ (17.53坪)
1F床面積	56.31㎡ (17.03坪)
2F床面積	52.17㎡ (15.78坪)
延床面積	108.48㎡ (32.81坪)
工事施工面積	115.93㎡ (35.06坪)

HIRAYA
Plan
~1~



HIRAYA
Plan
~2~



ZEH対応可

建築面積	72.87㎡(22.04坪)
1F床面積	72.04㎡(21.79坪)
延床面積	72.04㎡(21.79坪)
工事施工面積	72.86㎡(22.04坪)

プランNo.HS22-11.0



ZEH対応可

建築面積	74.52㎡(22.54坪)
1F床面積	73.70㎡(22.29坪)
延床面積	73.70㎡(22.29坪)
工事施工面積	74.52㎡(22.54坪)

プランNo.HE22-12.0